

LEGENDA NÁVRHU:

- Navržené silniční těleso
- Hranice řešeného území a záboru
- Obchvat obce Jamné
- HRANICE POZEMKŮ KN
- VNITŘNÍ POZEMKOVÁ HRANICE
- HRANICE KAT. ÚZEMÍ

LEGENDA DOTČENÝCH POZEMKŮ:

23 POŘADOVÉ ČÍSLO, PARCELNÍ ČÍSLO

- 671/1 PARCELA KN
- k.ú. Jamné
- k.ú. Zhoř u Jihlavy
- k.ú. Dobrušov
- k.ú. Arnolec
- k.ú. Stáj
- k.ú. Rudolec

JAMNÉ, ZHOŘ, STÁJ
k.ú. Stáj

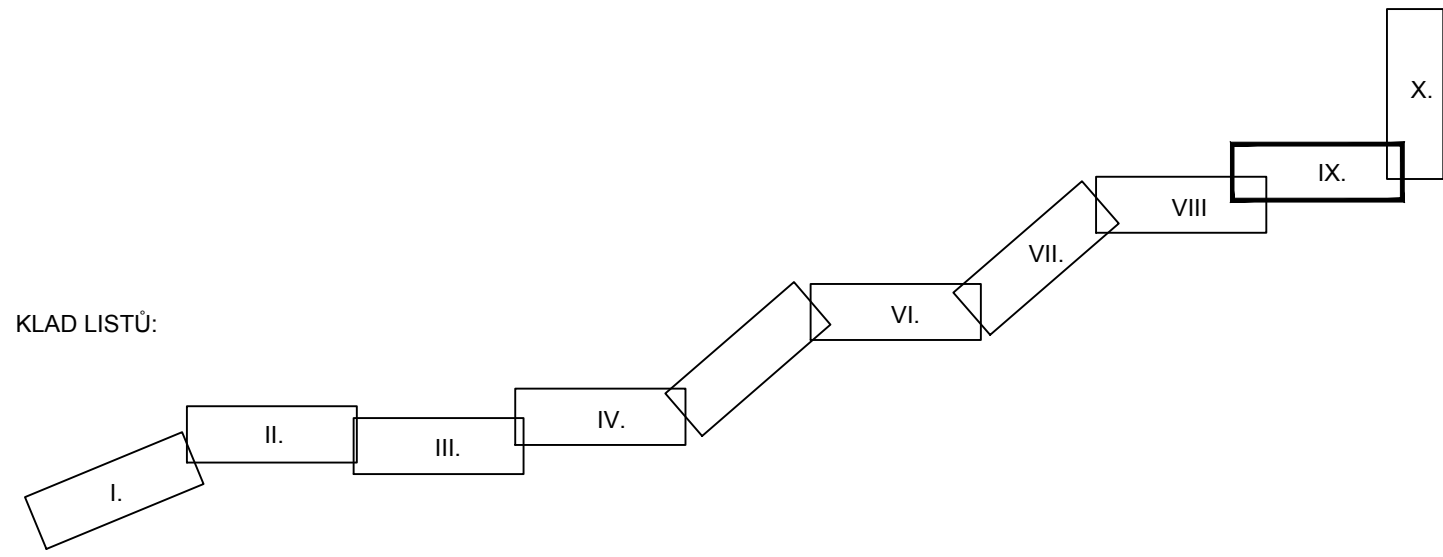
RUDOLEC, BOHDALOV

Dočasná skládka zeminy a ornice 6000 m2
+ přeložka vodovodu 167 m2

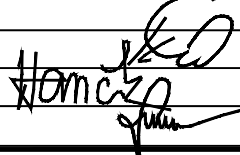

LEGENDA SDĚLOVACÍCH VEDENÍ:

- NOVÝ KABELOVÝ ROZVOD CETIN
- V NOVÉ KABELOVÉ TRASE ZEMNÍ KABEL A TRUBKY HDPE
- STÁVAJÍCÍ VENKOVNÍ VEDENÍ CETIN - DEMONTÁŽ
- ZÁVĚSNÉ KABELY A DŘEVĚNÉ STOŽÁRY
- KABELOVÁ CHRÁNIČKA - VRAPOVANÁ TRUBKA Ø160/137mm
- KABELOVÁ CHRÁNIČKA - TRUBKA PE Ø110/7,1mm
- NOVÉ NAVRŽENÉ TRASY ROZVODU VN
- NOVÉ NAVRŽENÉ TRASY ROZVODU NN

KLAD LISTŮ:



SOUŘADNICOVÝ SYSTÉM: JTSK
VÝŠKOVÝ SYSTÉM: B.p.v. 7.6

VEDOUČÍ PROJEKTANT	ING. KOTLÁN		
ZODP. PROJEKTANT	ING. KOTLÁN		
VYPRACOVAL	J.HANČÍK		
KONTROLOVAL	ING. SEDLÁK		
OBJEDNATEL, INVESTOR Kraj Vysočina, se sídlem Žižkova 57, Jihlava			FORMÁT 4 A4
NÁZEV AKCE: 			